

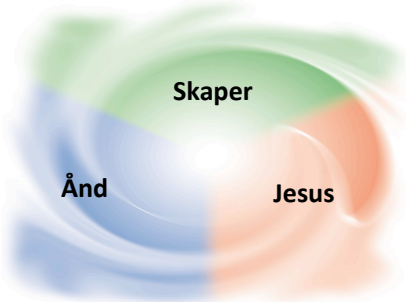


Det mangfoldige mennesket

- Personligheten
- Hjertet, verdiene
- Erfaringene
- Evner, talenter
- Nådegavene



Den treenige Gud





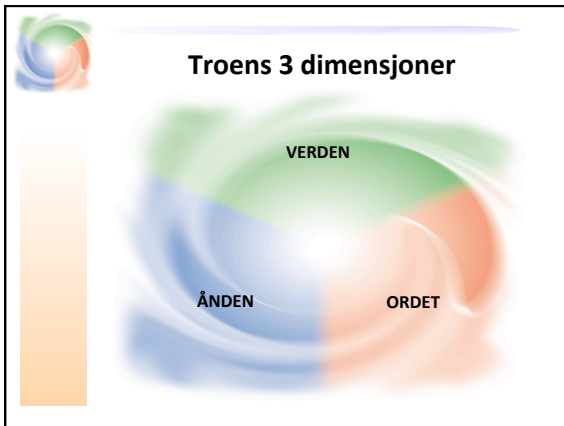
Radikal balanse

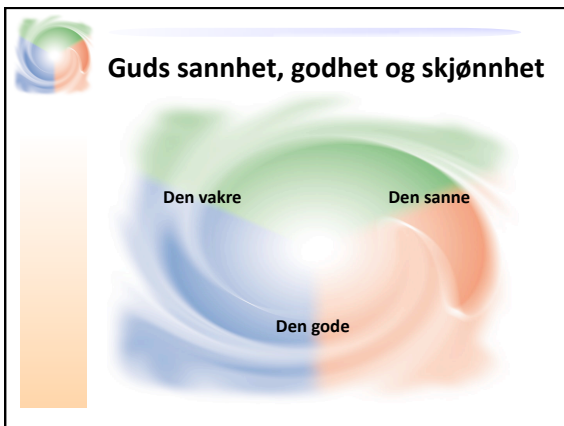
balansert

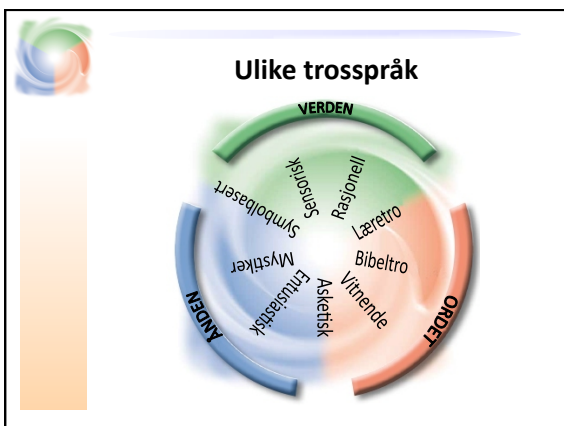
nominell
(navnekristen)

radikal

ubalansert









Sensorisk

- Glede seg over Guds gjerninger
- Ved bruk av sansene; røre, se, lukte, smake, høre
- Fokus på skjønnhet og sansene
- Fare: Tilbe det skapte framfor Skaperen Nytellesbundet



Rasjonell

- Forstå Guds natur
- Ikke konflikt mellom tro og tanke
- Tar ikke noe for gitt
- Fokus på logikk og vitenskap
- Fare: Forstandsdominert



Læretro

- Tenke rett om Gud
- Skeptisk til det subjektive, at folk skal utvikle sin private tro, synkretisme
- Fokus på sannhet og lære
- Fare: Forstandsdominert



Bibeltro

- Anvende Guds ord
- Fokus på bibelstudium og disippelskap
- Fare: Biblisme



Vitnende

- Gi Guds nåde videre
- Evangelisering og tjeneste
- Fare: Biledsky



Asketisk

- Utvikle disiplin for Gud
- Forsakelse og indre verdier
- Fare: Verdensflukt



Entusiastisk

- Feire Guds kraft
- Fokus på kraft og begeistring
- Fare: Følelsesfangeri



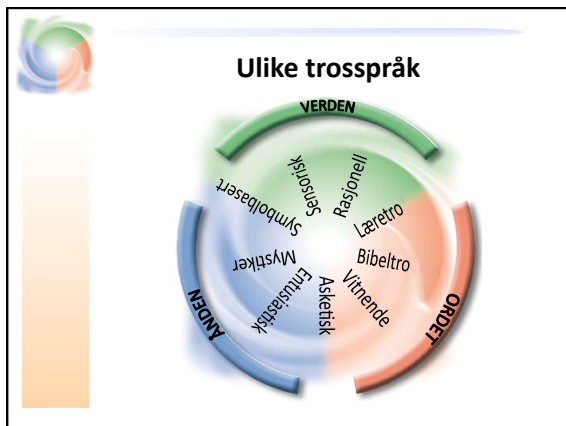
Mystiker

- Hvile i Guds nærvær
- Fokus på mysterium og hengivelse
- Fare: Subjektivisme



Symbolbasert

- Uttrykke Guds inkarnasjon
- Fokus på liturgi og symbolisme
- Fare: Ritualisme



Egenskaper ved de ulike trosspråkene				
Stil	Styrke	Fare	Lite av	Motsatt
Sensorisk	Det vakre Skaperverket	Det ytre	Tjeneste og indre verdier	Vitnende Asketisk
Rasjonell	Vitenskap Vil forstå	Stolthet Rasjonalisme	Offer Forvandling	Asketisk Entusiastisk
Læretro	Sunn og system. lære	Lære = tro Tørr, abstrakt	Erfaring Indre liv	Entusiastisk Mystiker
Bibeltro	Bibeltroskap Forkynne Ordet	Reduserer Det verbale	Indre stemme Fysiske uttrykk	Mystiker Symbolbasert
Vitnende	Fokus utenfor	Tro= Sjelevinning	Tradisjoner Skaperverket	Symbolbasert Sensorisk
Asketisk	Frihet Nøysomhet	Negativ til verden	Sunn fornuft Glede over skaperverket	Sensorisk Rasjonell
Entusiastisk	Det overnaturlige Guds kraft	Negativ til det naturlige	Fornuft og sunn lære	Rasjonell Læretro
Mystiker	Det indre og mysteriøse	Følelser = Gud	Logikk Bibelsk standard	Læretro Bibeltro
Symbolbasert	Det fysiske Tradisjoner og riter	Magi Ufølsom mot de utenfor	Det verbale De utenfor	Bibeltro Vitnende
